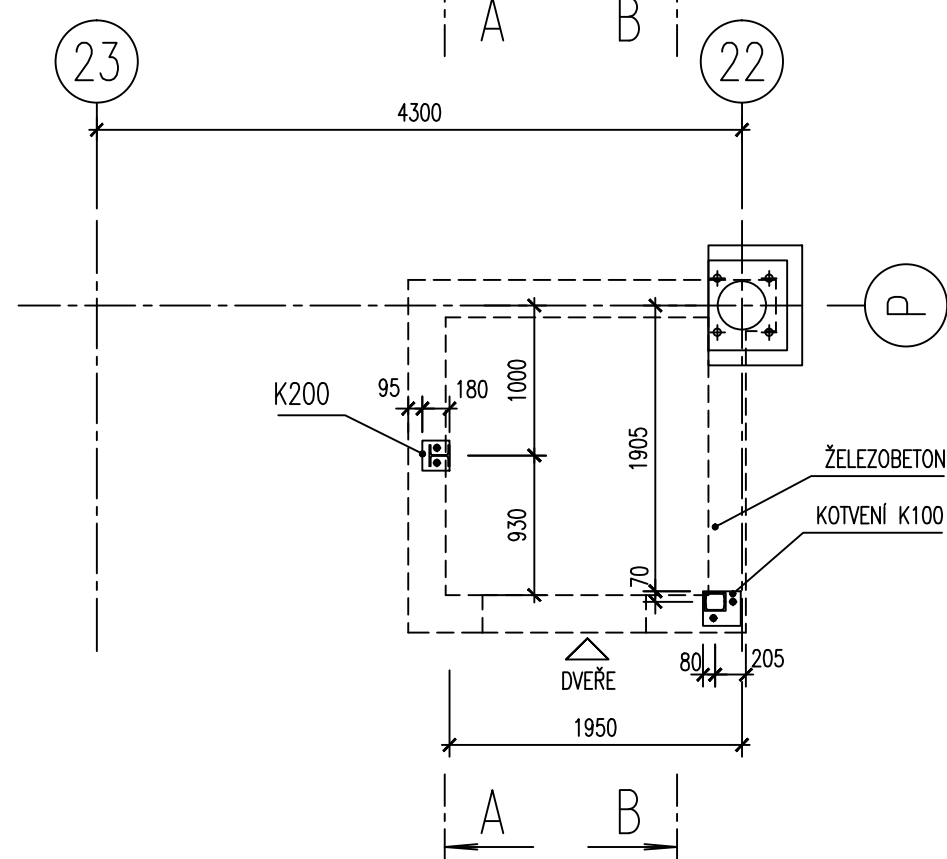


PAVILON A8 – VÝTAHOVÁ ŠACHTA

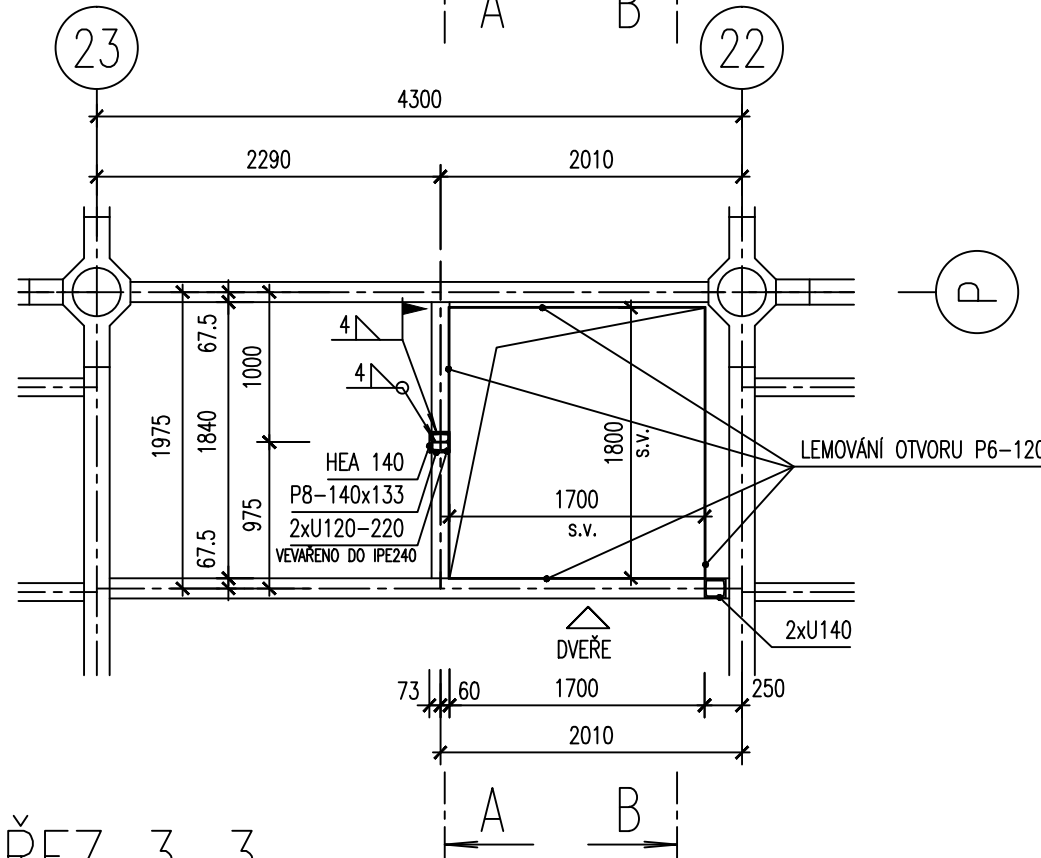
ŘEZ 1-1

m 1:50 KOTVENÍ



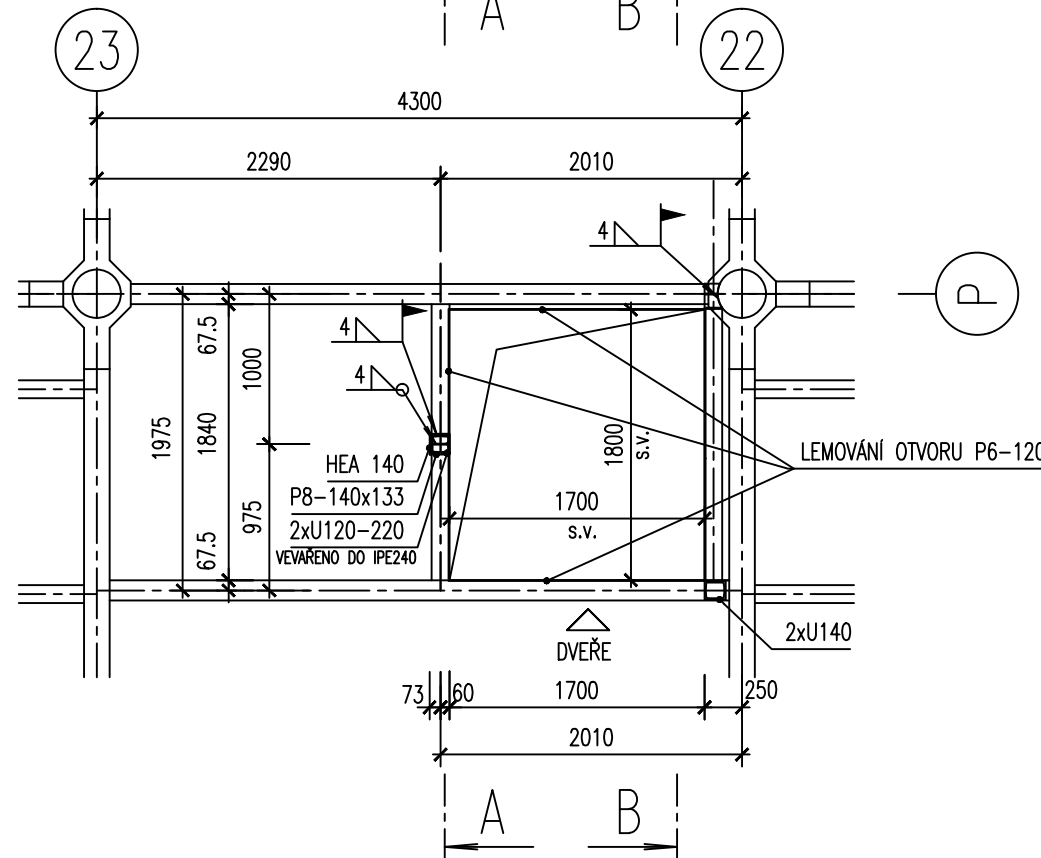
ŘEZ 2-2

m 1:50 ILNP



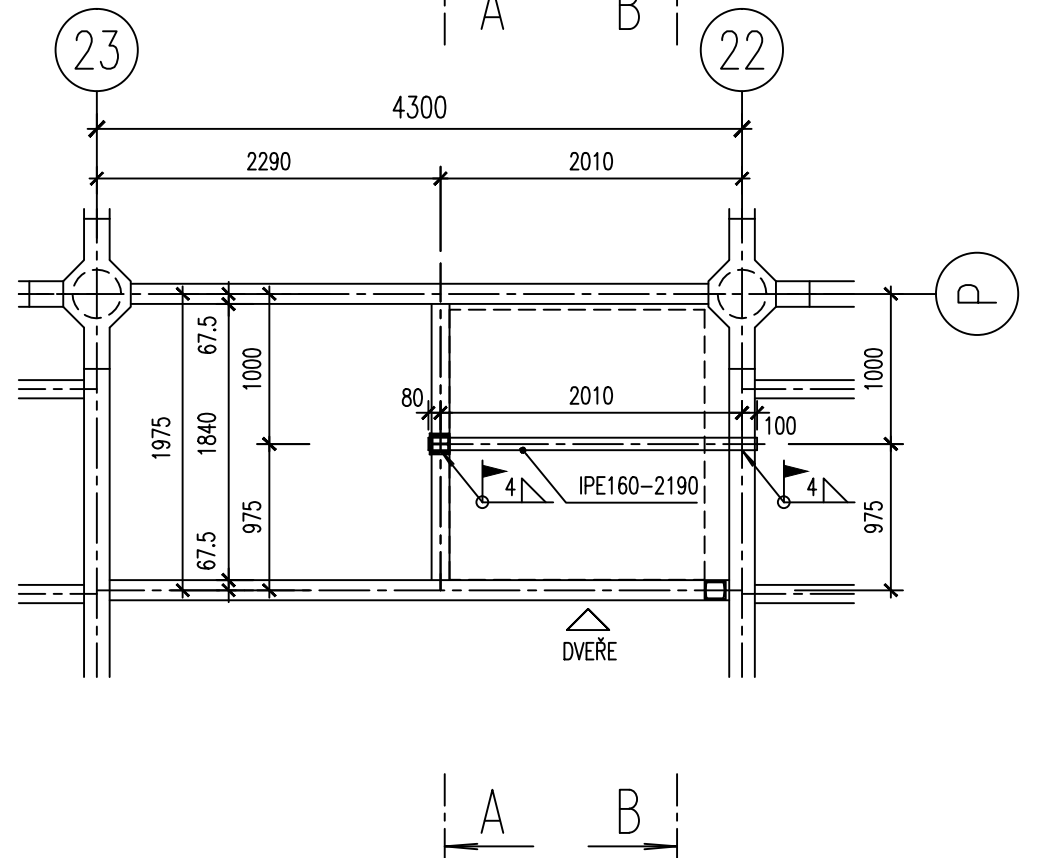
ŘEZ 3-3

m 1:50 III.NP



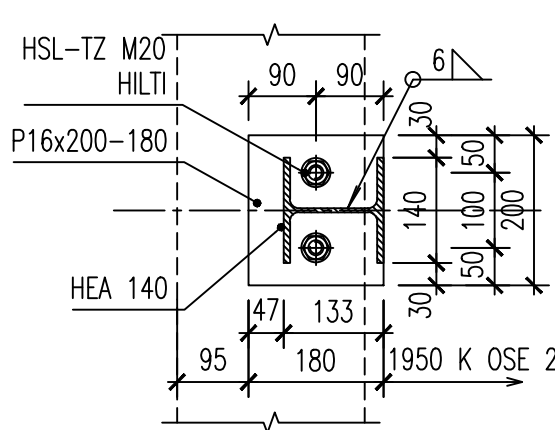
ŘEZ 4-4

m 1:50 STŘECHA



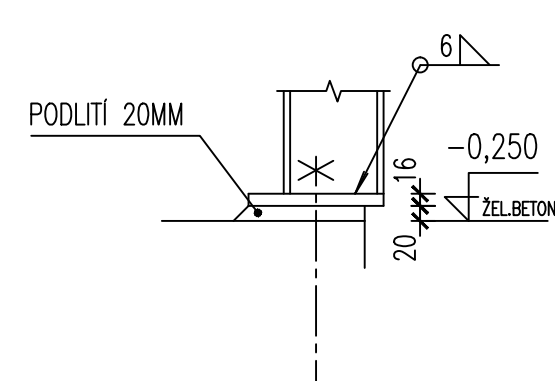
KOTVENÍ K200

m 1:10



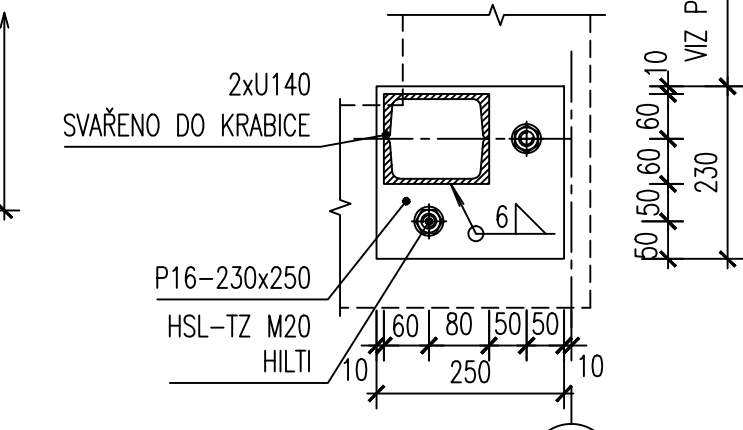
KOTVENÍ K200

m 1:10 POHLED



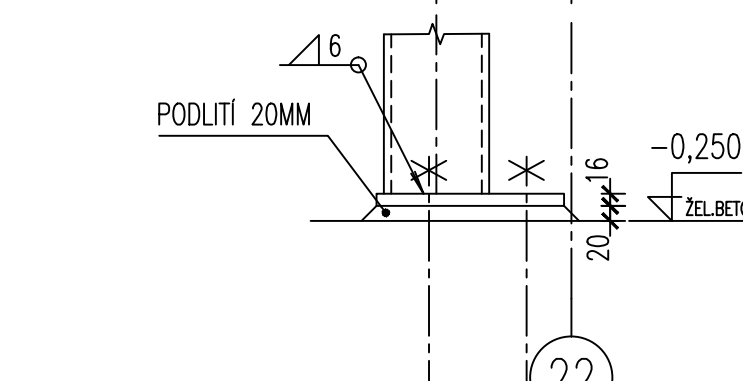
KOTVENÍ K100

m 1:10



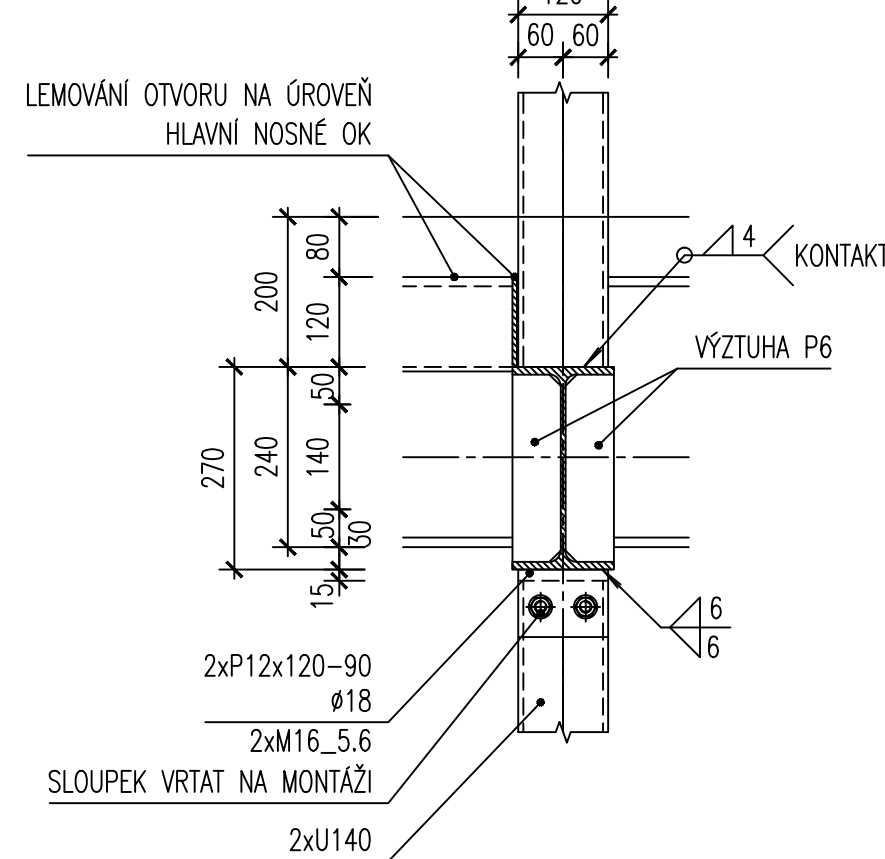
KOTVENÍ K100

m 1:10 POHLED



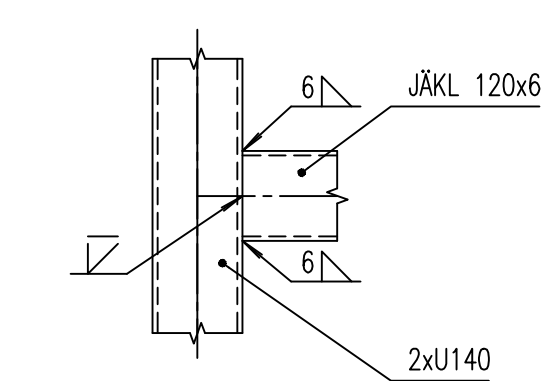
DETAIL KOTVENÍ SLOUPKŮ

m 1:10



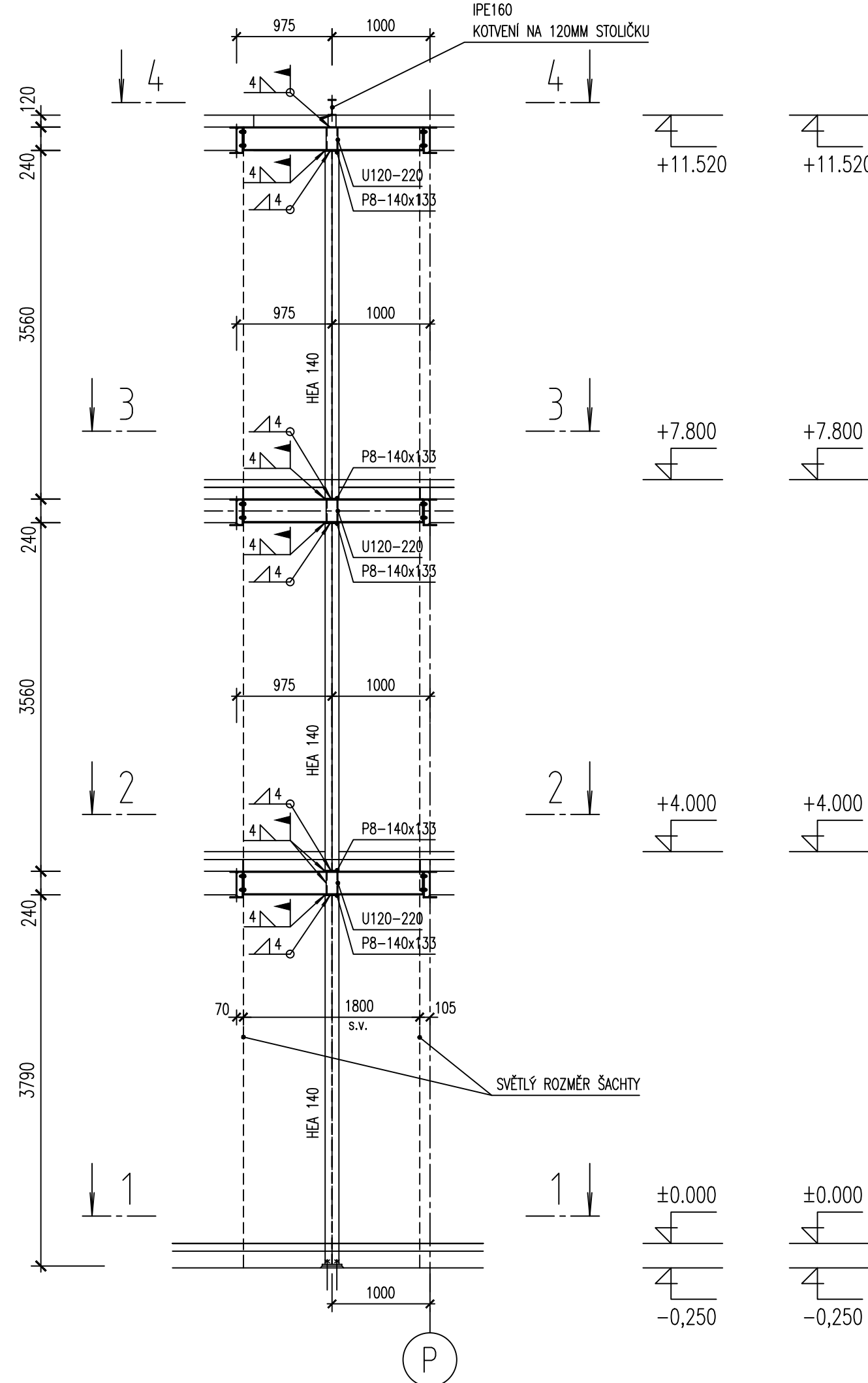
DETAIL SVARU PŘÍČEK

m 1:10



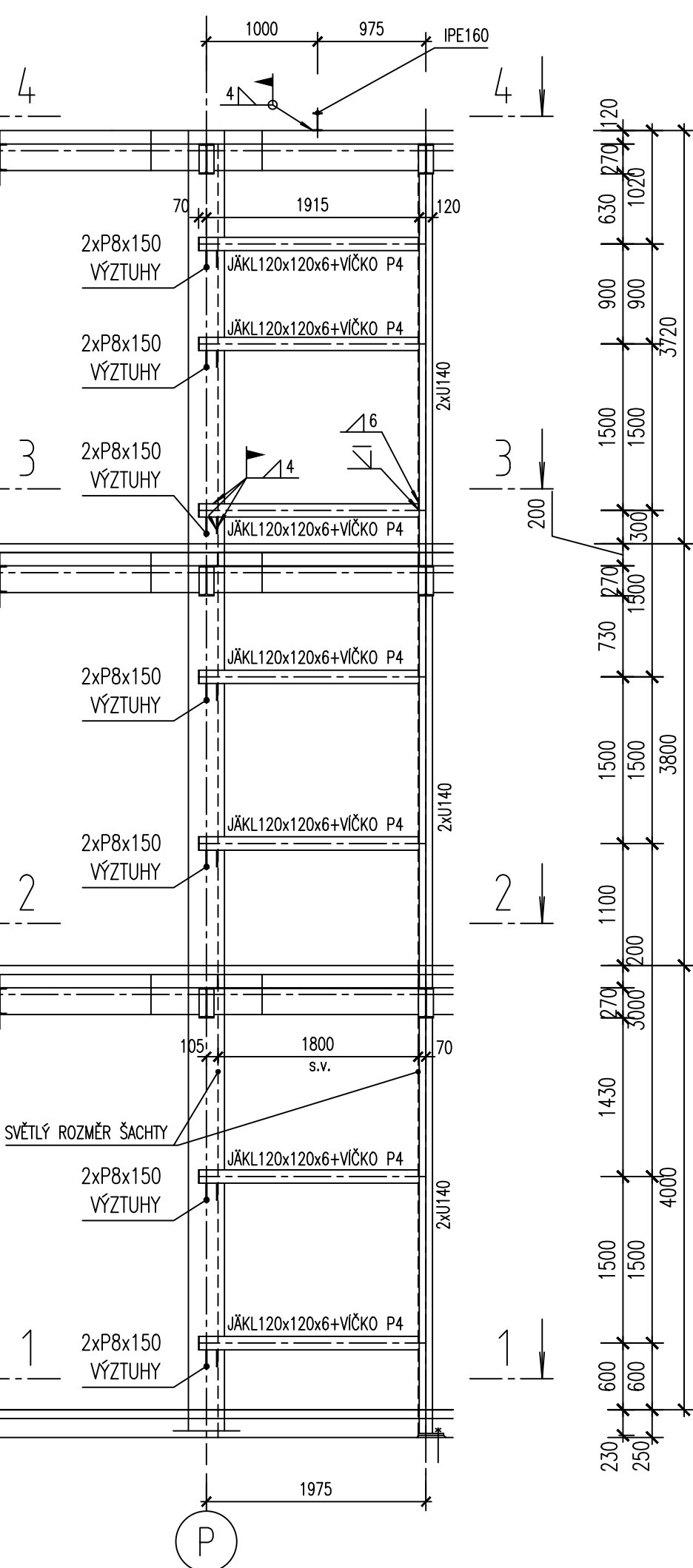
ŘEZ A-A

m 1:50 KOTVENÍ VODÍTEK



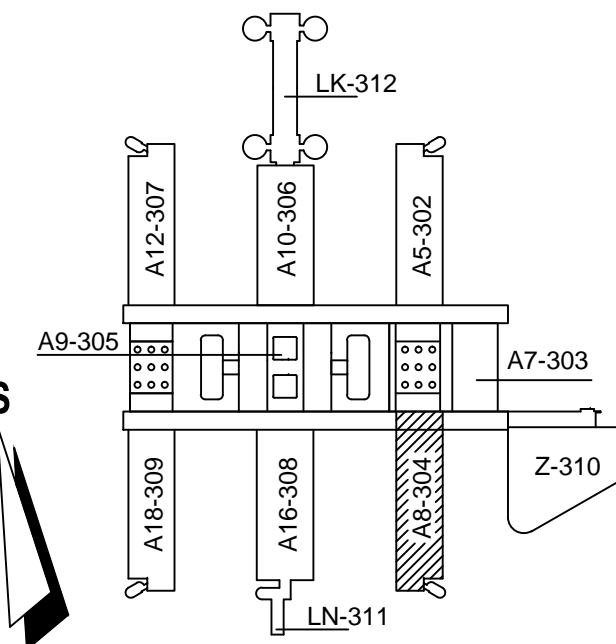
ŘEZ B-B

m 1:50 KOTVENÍ VODÍTEK



OCEL S235
P.Ú.: VIZ TECHNICKÁ ZPRÁVA

DSPS	31.5.2007	ING. PAVEL SIMON	DOKUMENTACE SKUTEČNÉHO PROVEDENÍ STAVBY
01	7.3.2006	FIALKA	ZMĚNA DISPOZICE VÝTAHOVÉ ŠACHTY
REVIZE	DATUM	JMÉNO, PODPIS	POPIS REVIZE



±0,000=281,70 (PODLAHA 1.NP PAVILONŮ)



UKB - 1 - DSP - D - 304 - 03 - 018 - 02

JAROMÍR ČERNÝ	KAREL TUZA	PETR UHLÍŘ	4+PLUS
---------------	------------	------------	--------

KOORDINACE PROJEKTU PROMED BRNO spol. s r.o.	PROJEKTANT PRŮFESÍ: OCELOVÉ KONSTRUKCE OKF a.s.	ZODP.PROJEKTANT ING. PAVEL SIMON
HLINIZ PROJEKTU ING. FRANTIŠEK JAKUBEC	OKF a.s. ČESKÝ PRŮMYSL 18, 602 00 BRNO TELEFON: +420 547 212 110 E-MAIL: okf@okf.cz, www.okf.cz	VYPRACOVAL ING. DUŠAN FIALKA
INVESTOR MASARYKOVA UNIVERZITA V BRNĚ	MU V BRNĚ, UNIVERZITNÍ KAMPUS BOHUNICE - AVVA AVVA - 1. ETAPA - MODRÁ D. SO II - 304 PAVILON AVVA - A8	STUPEŇ DSPS
ČAST 03. OCELOVÉ KONSTRUKCE		DATUM 15.2.2006
NÁZEV VÝKRESU VÝTAH č. A8		POČET F. A4 8
		Č. ZAKÁZKY 192-05
		ARCH. ČÍSLO
		MĚŘÍTKO 1:50/10
		ČÍSLO VÝKRESU 018
		REVIZE 02